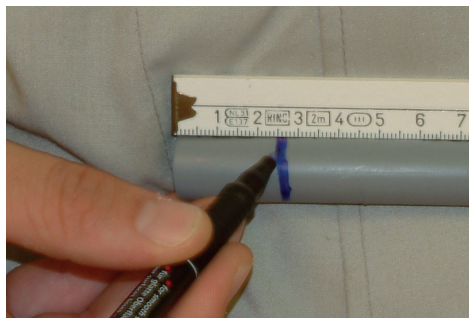


ISTRUZIONI COLLEGAMENTO PANNELLI SOFFITTI RADIANTI

1) Tagliare il tubo in modo netto e perpendicolare al suo asse utilizzando una cesoia e successivamente effettuare un'accurata sbavatura interna del tubo in modo da creare uno smusso in grado di facilitare l'inserimento della bussola di rinforzo. Il tubo nella parte terminale di collegamento al raccordo non deve presentare scalfitture o abrasioni che comprometterebbero la tenuta dell'anello O-ring.



2) Segnare con un pennarello una tacca alla distanza di 25 mm dalla testa del tubo. La misura corrisponde alla profondità di tasca del raccordo ed equivale alla lunghezza di inserimento richiesta per il montaggio. L'inserimento completo del tubo nel raccordo è indispensabile per assicurare il bloccaggio evitando sfilamenti.



3) Con sufficiente pressione inserire a fondo la bussola di rinforzo interno RC900 nel tubo. La presenza della bussola è fondamentale per il collegamento di tubazioni sintetiche (Pb, PE-X e PERT), che data la loro elasticità, in assenza di un rinforzo interno si sfilerebbero con le sollecitazioni meccaniche cui i tubi sono soggetti in esercizio.



4) Esercitando sufficiente pressione si spinge a fondo il tubo nel raccordo fino in battuta (e fino al segno fatto in precedenza). Nell'inserimento del tubo si verificano due sussulti dovuti rispettivamente al passaggio attraverso l'anello O-ring ed in seguito al passaggio attraverso l'anello dentato di bloccaggio. La profondità di innesto del tubo nella tasca del raccordo è di 25 mm. Ad inserimento effettuato si può verificare che tirando il tubo questo risulti irreversibilmente bloccato.



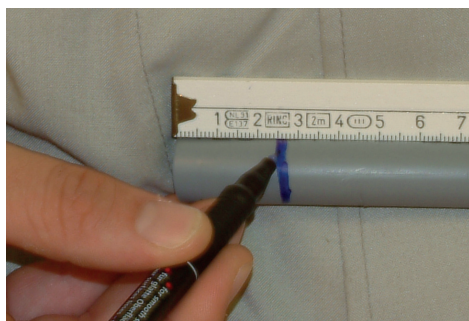
Per indicazioni ulteriori si rimanda alla documentazione tecnica Giacomini C.T. n° 5-500 e 5-120 e successivi aggiornamenti.

CONNECTION INSTRUCTIONS FOR RADIANT CEILING PANELS

1) Cut the pipe as straight and cleanly as possible using plastic pipe cutters do not cut using a hacksaw. De-burr and chamfer the inside edge of the pipe to make insertion of the sleeve easier. Make sure the pipe end is free from scratches and dirt as this may compromise the O-ring seal.



2) With a felt-tip pen, mark a line at 25mm distance from the pipe end. The measure corresponds to the depth of the fitting and it is equivalent to the length required for the assembly. The complete introduction of the pipe into the fitting is essential.



3) Insert the RC900 internal support sleeve fully into the pipe end. The sleeve is fundamental for the connection of synthetic pipes (Pb, PE-X, PERT) that, given their elasticity, without an internal support will become loose because of the mechanical stresses under which, the pipes are subjected during working conditions.



4) Push the pipe into the fitting by pressing with sufficient pressure up to the stop (and up to the mark made before). The pipe will resist twice because of the passage through the O-ring and afterwards because of the passage through the toothed grab ring. The depth of the pipe introduction into the fitting is 25 mm. When the joint has been made, you must check by pulling the pipe which should remain secured.



For further information, please refer to the Giacomini technical documentation C.T. n° 5-500 and 5-120 and subsequent updating.