

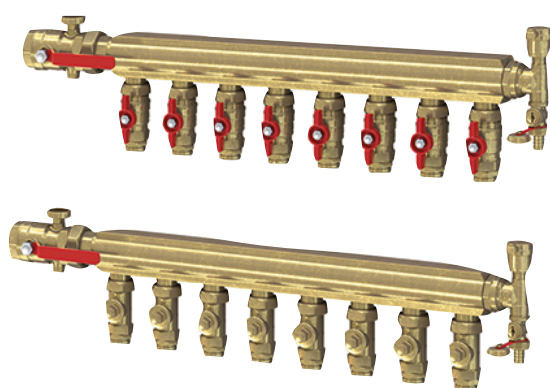
# R553KI, R501KI



Energy  
Management

## Collettore per impianti radianti industriali, con armadio metallico di contenimento

Scheda tecnica/Istruzione  
0947IT 04/2026  
047U57738 - 047U57758



R553KI



R501KI

Collettore **R553KI** per impianti industriali di climatizzazione radiante, in ottone, costituito da:

- Un collettore di mandata in barra, dotato di valvole di intercettazione con maniglia a farfalla sugli stacchi, collegamenti per adattatore Base 22.
- Un collettore di ritorno in barra, dotato di detentori di regolazione sugli stacchi, collegamenti per adattatore Base 22.
- Valvole di intercettazione con maniglia a leva a monte dei collettori di distribuzione, dotate di termometri con scala 0+120 °C.
- Raccordi terminali completi di valvole automatiche di sfogo aria e rubinetti di scarico.

Armadio metallico **R501KI**, per contenimento dei collettori R553KI.

Costituito da telaio elettrozincato e da mantello esterno in lamiera elettrozincata e verniciata (colore bianco RAL9010).

Dotato di supporti metallici regolabili per il sostegno dei collettori in barra.

### Versioni e codici

CODICE	ATTACCHI COLLETTORE x STACCHI	N° DI STACCHI	ARMADIO DI CONTENIMENTO R501KI
R553KY086		6	
R553KY087	G 1-1/2" x B.22	7	R501Y010 (980 x 700 x 230 mm)
R553KY088		8	

#### Accessori

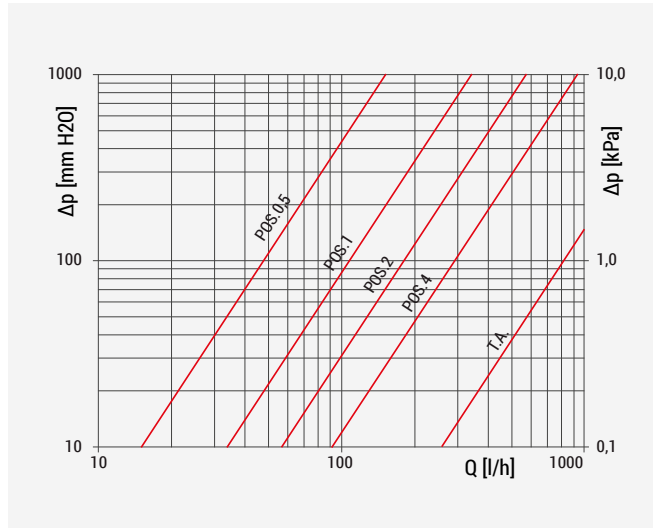
- R179, R179AM: adattatori Base 22 per il collegamento alle tubazioni dell'impianto
- R501KI: Armadio metallico per collettori R553KI

## ➤ Dati tecnici

### Caratteristiche

- Fluidi di impiego: acqua con glicole per impianti di climatizzazione
- Max. percentuale di glicole: 30%
- Campo di temperatura: 5+110 °C
- Pressione massima di esercizio: 10 bar
- Pressione massima di funzionamento sfogo aria: 7 bar
- Interasse tra gli stacchi del collettore: 80 mm

### Perdite di carico

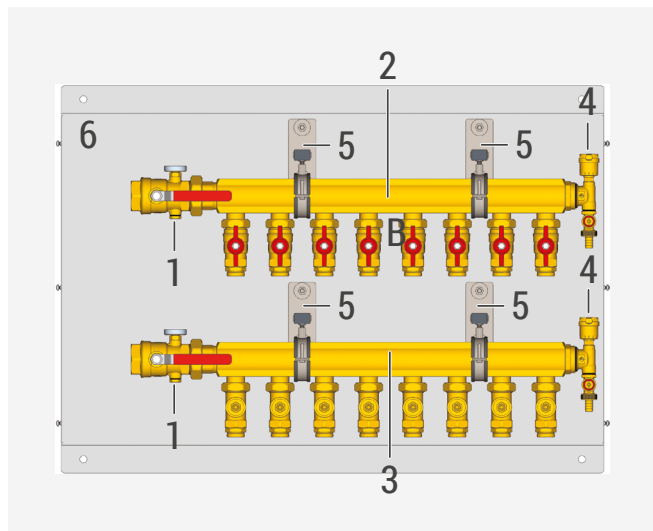


### Materiali

- Collettore e tappi terminali: ottone UNI EN 12165 CW617N
- Tenute: EPDM
- Armadio di contenimento R501KI: acciaio elettrozincato

N° GIRI DEL DETENTORE	Kv
0,5	0,48
1	1,17
2	1,86
4	2,96
T.A.	8,05

## ➤ Componenti

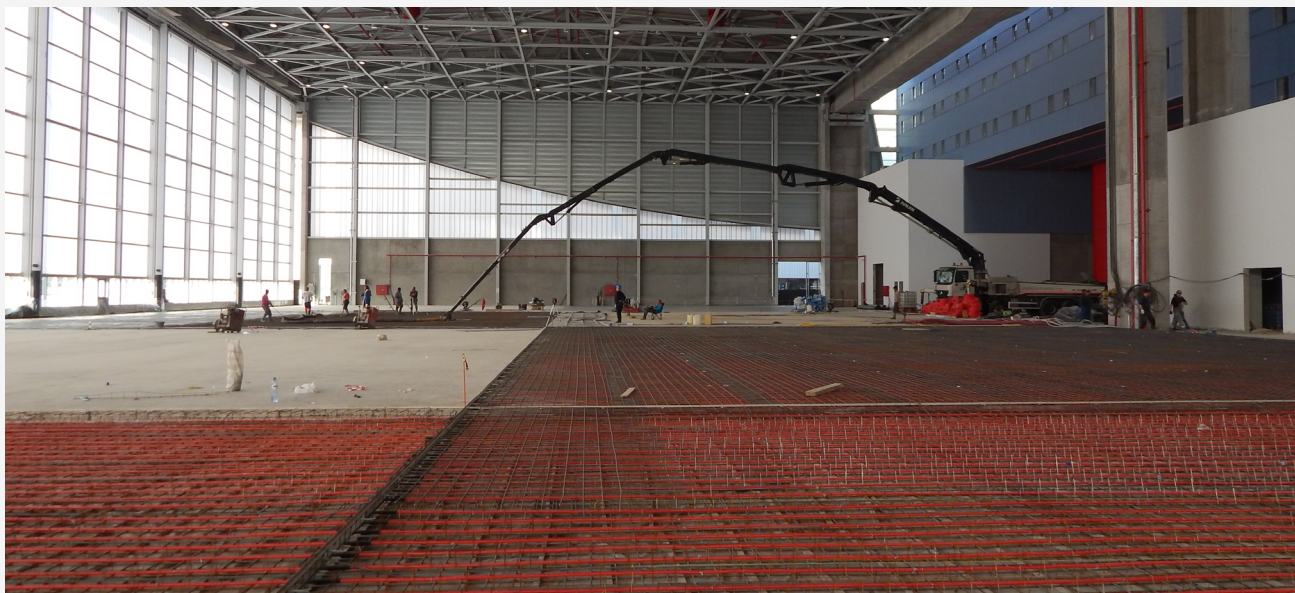


- 1 Valvola di intercettazione a sfera completa di termometro e pozzetto per sonda di temperatura
- 2 Collettore di mandata con valvola a sfera su ogni stacco
- 3 Collettore di ritorno con detentore di regolazione su ogni stacco
- 4 Raccordo terminale completo di valvola automatica di sfogo aria e rubinetto di scarico
- 5 Zanca metallica
- 6 Armadio metallico R501KI

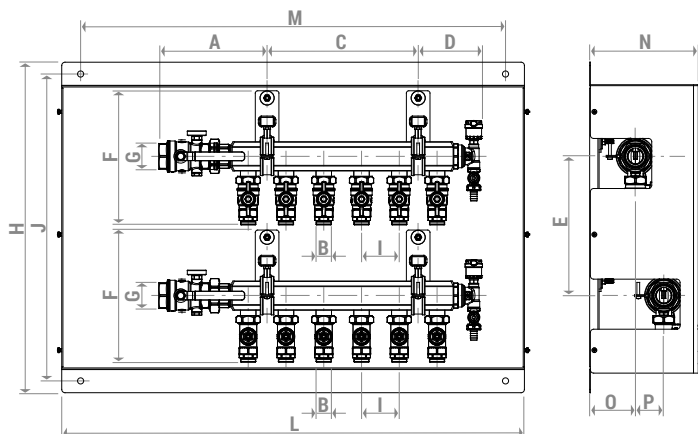
## ➤ Installazione

- 1) Installare le valvole a sfera a monte del collettore e i raccordi terminali a valle.
- 2) Installare il collettore all'interno dell'armadio metallico di contenimento R501KI.
- 3) Collegare le tubazioni dell'impianto agli stacchi del collettore.  
Per il collegamento utilizzare adattatori Base 22, serie R179 o R179AM.

### Applicazione tipica in impianti industriali



## Dimensioni



CODICE	N°DI STACCHI	G x B	A [mm]	C [mm]	D [mm]	E [mm]	F [mm]	H [mm]	I [mm]	J [mm]	L [mm]	M [mm]	N [mm]	O [mm]	P [mm]
R553KY086 + R501Y010	6			320											
R553KY087 + R501Y010	7	G 1-1/2" F x B.22	229	400	136	295	284	700	80	650	980	900	230	97	60
R553KY088 + R501Y010	8			480											

## Testi di capitolato

### R553KI

Collettore per impianti industriali di climatizzazione radiante, in ottone, costituito da un collettore di mandata in barra dotato di valvole di intercettazione a sfera con maniglia a farfalla sugli stacchi; un collettore di ritorno in barra dotato di detentori di regolazione sugli stacchi; valvole di intercettazione a sfera con maniglia a leva e termometri con scala 0-120 °C a monte dei collettori di distribuzione; raccordi terminali completi di valvole automatiche di sfogo aria e rubinetti di scarico. Campo di temperatura 5-110 °C. Pressione massima di esercizio: 10 bar. Pressione massima di funzionamento sfogo aria: 7 bar. Interasse tra le uscite del collettore: 80 mm. Disponibile con attacco per adattatori Base 22.

### R501KI

Armadio metallico per contenimento dei collettori per impianti industriali di climatizzazione radiante. Costituito da telaio elettrozincato e da mantello esterno in lamiera elettrozincata e verniciata (colore bianco RAL9010). Dotato di supporti metallici regolabili per il sostegno dei collettori in barra. Dimensioni 980 x 700 x 230 mm.

**⚠ Avvertenze per la sicurezza.** L'installazione, la messa in servizio e la periodica manutenzione del prodotto devono essere eseguite da personale professionalmente abilitato, in accordo con i regolamenti nazionali e/o i requisiti locali. L'installatore qualificato deve adottare tutti gli accorgimenti necessari, incluso l'utilizzo di Dispositivi di Protezione Individuale, per assicurare la propria incolumità e quella di terzi. L'errata installazione può causare danni a persone, animali o cose nei confronti dei quali Giacomini S.p.A. non può essere considerata responsabile.

**♻ Smaltimento imballo.** Scatole in cartone: raccolta differenziata carta. Sacchetti in plastica e pluriball: raccolta differenziata plastica.

**ℹ Altre informazioni.** Per ulteriori informazioni consultare il sito [giacomini.com](http://giacomini.com) o contattare il servizio tecnico. Questa comunicazione ha valore indicativo. Giacomini S.p.A. si riserva il diritto di apportare in qualunque momento, senza preavviso, modifiche per ragioni tecniche o commerciali agli articoli contenuti nella presente comunicazione. Le informazioni contenute in questa comunicazione tecnica non esentano l'utilizzatore dal seguire scrupolosamente le normative e le norme di buona tecnica esistenti.

**♻ Smaltimento del prodotto.** Alla fine del suo ciclo di vita il prodotto non deve essere smaltito come rifiuto urbano. Può essere portato ad un centro speciale di riciclaggio gestito dall'autorità locale o ad un rivenditore che offre questo servizio.