

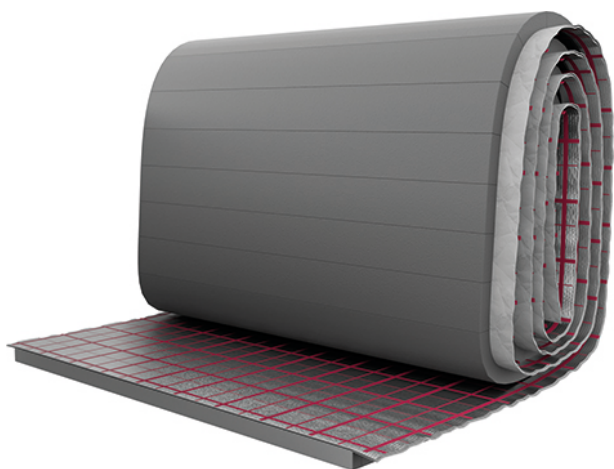
R882G



Radiant
Systems

Pannello isolante piano in rotolo, in EPS con grafite, per pavimenti radianti

Scheda tecnica
12161T 04/2026



Pannello isolante piano in rotolo per impianti a pavimento radiante. Realizzato in polistirene espanso sinterizzato (EPS200), autoestinguente con strato isolante additivato con grafite, accoppiato ad un film alluminato in PET a maglie intrecciate con indicazione dei passi di posa 50x50 mm e 100x100 mm.

Versioni e codici

CODICE	MISURA [mm] h=altezza	SUPERFICIE UTILE TOTALE [m ²]
R882GY092	h23	10,00
R882GY003	h30	10,00
R882GY093	h38	10,00

► Dati tecnici

Condizioni di stoccaggio

- I pannelli non devono essere esposti alla luce solare diretta
- Lo stoccaggio deve avvenire in un luogo asciutto e riparato a temperature superiori ai 5 °C e inferiori a 50 °C
- I pannelli non devono entrare in contatto con agenti chimici
- Tenere lontano i pannelli da fiamme libere e fonti di calore

▲ **AVVERTENZA.** Evitare l'esposizione alla luce diretta del sole, anche dopo l'installazione, fino al getto del massetto.

R882GY092

PANNELLO ISOLANTE	
Dimensioni utili	10 x 1 m
Superficie utile	10,00 m ²
Spessore totale	23 mm
Griglia prestampata	50x50 mm e 100x100 mm
LASTRA ISOLANTE	
Materiale	Polistirene espanso sinterizzato EPS200, additivato con grafite
Conduttività termica, λ_D	0,030 W/(m K)
Resistenza termica R_λ	0,75 m ² K/W
Resistenza minima di compressione al 10% schiacciamento	200 kPa
Reazione al fuoco	Classe E
Classificazione secondo EN13163	EPS-EN13163-L(3)-W(3)-T(2)-CS(10)200-WL(T)2-Z40-100
STRATO DI PROTEZIONE	
Materiale	PET riflettente a maglie intrecciate
Colore pellicola	Grigio alluminio

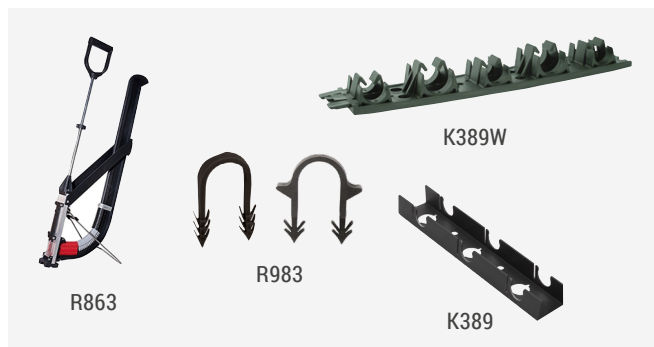
R882GY003

PANNELLO ISOLANTE	
Dimensioni utili	10 x 1 m
Superficie utile	10,00 m ²
Spessore totale	30 mm
Griglia prestampata	50x50 mm e 100x100 mm
LASTRA ISOLANTE	
Materiale	Polistirene espanso sinterizzato EPS200, additivato con grafite
Conduttività termica, λ_D	0,030 W/(m K)
Resistenza termica R_λ	1,00 m ² K/W
Resistenza minima di compressione al 10% schiacciamento	200 kPa
Reazione al fuoco	Classe E
Classificazione secondo EN13163	EPS-EN13163-L(3)-W(3)-T(2)-CS(10)200-WL(T)2-Z40-100
STRATO DI PROTEZIONE	
Materiale	PET riflettente a maglie intrecciate
Colore pellicola	Grigio alluminio

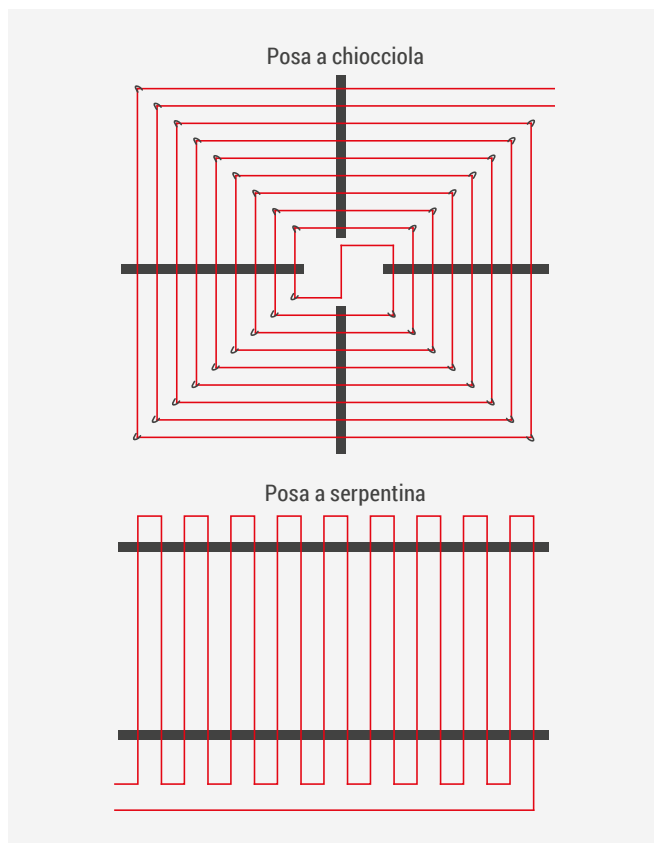
R882GY093

PANNELLO ISOLANTE	
Dimensioni utili	10 x 1 m
Superficie utile	10,00 m ²
Spessore totale	38 mm
Griglia prestampata	50x50 mm e 100x100 mm
LASTRA ISOLANTE	
Materiale	Polistirene espanso sinterizzato EPS200, additivato con grafite
Conduttività termica, λ_D	0,030 W/(m K)
Resistenza termica R_{λ}	1,25 m ² K/W
Resistenza minima di compressione al 10% schiacciamento	200 kPa
Reazione al fuoco	Classe E
Classificazione secondo EN13163	EPS-EN13163-L(3)-W(3)-T(2)-CS(10)200-WL(T)2-Z40-100
STRATO DI PROTEZIONE	
Materiale	PET riflettente a maglie intrecciate
Colore pellicola	Grigio alluminio

► Posa



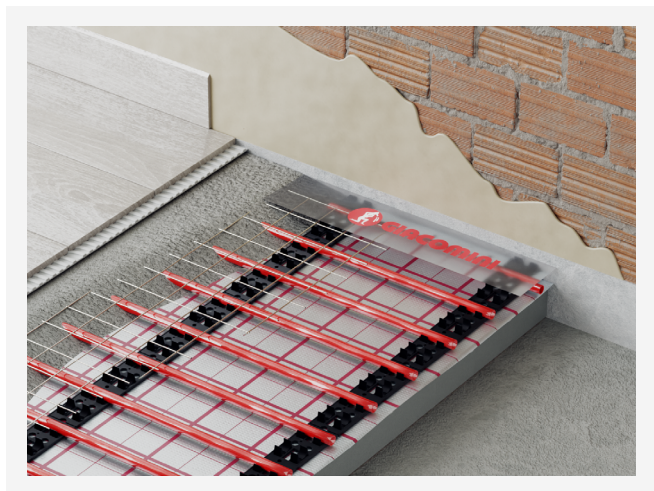
I pannelli vanno posati affiancati l'uno con l'altro, appoggiando il bordo di sormonto sul pannello adiacente. Il fissaggio delle tubazioni al pannello isolante per la realizzazione dei circuiti dell'impianto a pavimento radiante viene effettuato utilizzando i binari fissatubo K389 o K389W oppure utilizzando clips fissatubo R983Y001, R983Y500 e relativa pistola fissa clips R863.



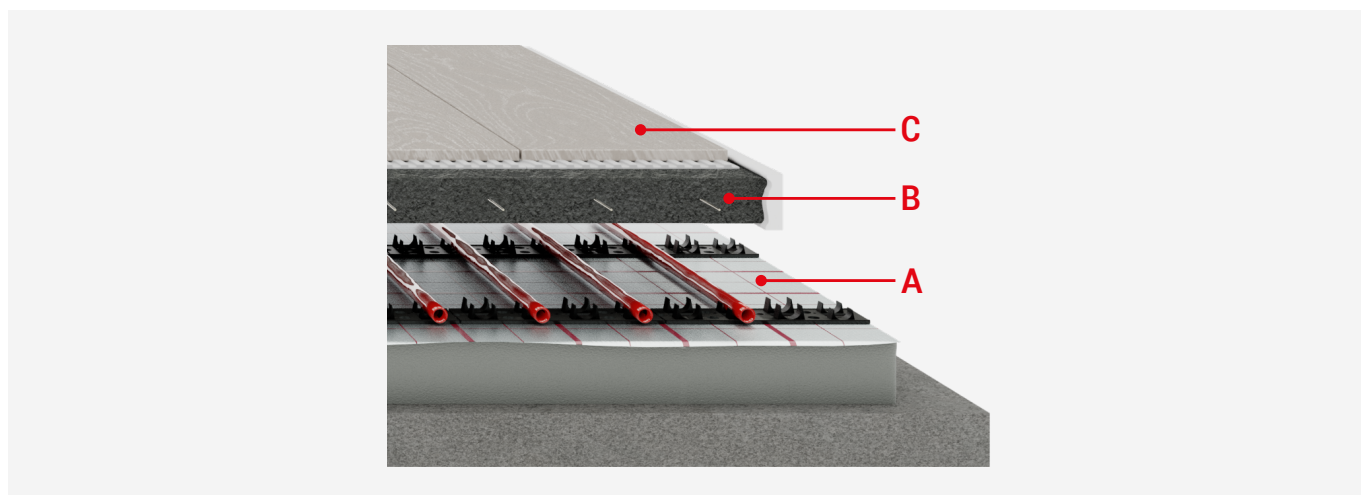
È possibile posare la tubazione in modi differenti creando anelli a chiocciola oppure a serpentina a seconda delle necessità.

A posa del tubo ultimata, prima di procedere alla gettata del massetto, è norma di buona tecnica la posa di un foglio di rete elettrosaldata K393 a maglie larghe sopra il pannello.

▲ AVVERTENZA. Non procedere alla posa in opera del prodotto se la temperatura dell'ambiente di lavoro è inferiore a 5 °C.



Componenti e dimensioni



CODICE	ALTEZZA TOTALE PANNELLO "A" [mm]	ALTEZZA MINIMA MASSETTO "B" [mm]	ALTEZZA MINIMA "A+B" ESCLUSO RIVESTIMENTO "C" [mm]
R882GY092	23	30*	53**
R882GY003	30	30*	60**
R882GY093	38	30*	68**

* A partire dalla sommità del tubo

** + diametro della tubazione

Riferimenti normativi

- UNI EN 1264: Riscaldamento a pavimento – Impianti e componenti.
- EN 13163: Thermal insulation products for buildings – Factory made products of expanded polystyrene (EPS).

➤ Testi di capitolato

R882GY092

Pannello isolante piano in rotolo per impianti a pavimento radiante. Realizzato in polistirene espanso sinterizzato (EPS200), autoestinguento con strato isolante additivato con grafite, accoppiato ad un film alluminato in PET a maglie intrecciate con indicazione dei passi di posa 50x50 mm e 100x100 mm. Dimensioni: 10x1 m. Superficie utile: 10,00 m². Altezza pannello: 23 mm. Conduttività termica: 0,030 W/(m K). Resistenza termica: 0,75 m² K/W. Resistenza minima di compressione al 10 % di schiacciamento: 200 kPa.

R882GY003

Pannello isolante piano in rotolo per impianti a pavimento radiante. Realizzato in polistirene espanso sinterizzato (EPS200), autoestinguento con strato isolante additivato con grafite, accoppiato ad un film alluminato in PET a maglie intrecciate con indicazione dei passi di posa 50x50 mm e 100x100 mm. Dimensioni: 10x1 m. Superficie utile: 10,00 m². Altezza pannello: 30 mm. Conduttività termica: 0,030 W/(m K). Resistenza termica: 1,00 m² K/W. Resistenza minima di compressione al 10 % di schiacciamento: 200 kPa.

R882GY093

Pannello isolante piano in rotolo per impianti a pavimento radiante. Realizzato in polistirene espanso sinterizzato (EPS200), autoestinguento con strato isolante additivato con grafite, accoppiato ad un film alluminato in PET a maglie intrecciate con indicazione dei passi di posa 50x50 mm e 100x100 mm. Dimensioni: 10x1 m. Superficie utile: 10,00 m². Altezza pannello: 38 mm. Conduttività termica: 0,030 W/(m K). Resistenza termica: 1,25 m² K/W. Resistenza minima di compressione al 10 % di schiacciamento: 200 kPa.

⚠ Avvertenze per la sicurezza. L'installazione, la messa in servizio e la periodica manutenzione del prodotto devono essere eseguite da personale professionalmente abilitato, in accordo con i regolamenti nazionali e/o i requisiti locali. L'installatore qualificato deve adottare tutti gli accorgimenti necessari, incluso l'utilizzo di Dispositivi di Protezione Individuale, per assicurare la propria incolumità e quella di terzi. L'errata installazione può causare danni a persone, animali o cose nei confronti dei quali Giacomini S.p.A. non può essere considerata responsabile.

♻ Smaltimento imballo. Scatole in cartone: raccolta differenziata carta. Sacchetti in plastica e pluriball: raccolta differenziata plastica.

ℹ Altre informazioni. Per ulteriori informazioni consultare il sito giacomini.com o contattare il servizio tecnico. Questa comunicazione ha valore indicativo. Giacomini S.p.A. si riserva il diritto di apportare in qualunque momento, senza preavviso, modifiche per ragioni tecniche o commerciali agli articoli contenuti nella presente comunicazione. Le informazioni contenute in questa comunicazione tecnica non esentano l'utilizzatore dal seguire scrupolosamente le normative e le norme di buona tecnica esistenti.

♻ Smaltimento del prodotto. Alla fine del suo ciclo di vita il prodotto non deve essere smaltito come rifiuto urbano. Può essere portato ad un centro speciale di riciclaggio gestito dall'autorità locale o ad un rivenditore che offre questo servizio.