

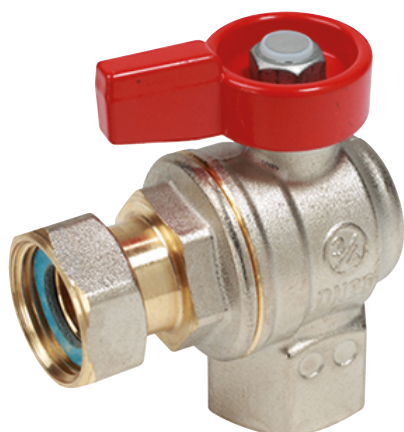
# R781P-1



Energy  
Management

## Valvola a sfera per acqua per impianti di riscaldamento, passaggio totale

Scheda tecnica  
0905IT 01/2024



Valvola a sfera a squadra, con attacchi filettati femmina-femmina con calotta prigioniera e guarnizione di tenuta, specifica per impiego sotto caldaia e per collegamento contatori.  
Passaggio totale.

### Versioni e codici

CODICE	ATTACCHI	FINITURA	TIPO DI MANIGLIA	COLORE MANIGLIA	NOTE
R781PX013	G 1/2"F x Calotta G 1/2"F	Ottone nichelato	Farfalla ad una aletta	Rosso	Impiego sotto caldaia, per collegamento contatore
R781PX014	G 3/4"F x Calotta G 3/4"F	Ottone nichelato	Farfalla ad una aletta	Rosso	Impiego sotto caldaia, per collegamento contatore

## ► Dati tecnici

### Caratteristiche principali e materiali

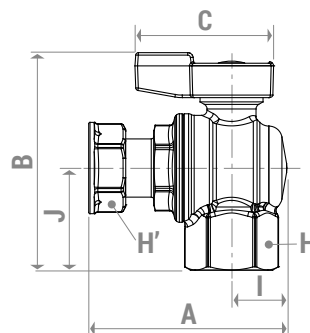
- Idonea per acqua per impianti di riscaldamento/raffrescamento e gas non pericolosi
- Passaggio totale
- Valvola in ottone UNI EN 12165 CW617N nichelato
- Asta di comando con doppio O-Ring di tenuta
- Dado con rivestimento anticorrosione, sigillo di garanzia ed ologramma
- Maniglia a farfalla ad una aletta in alluminio verniciato di colore rosso

### Campi di utilizzo

- Campo di temperatura: -20÷120 °C (-20 °C con soluzioni glicolate al 50 %)
- Pressione massima di esercizio a 20 °C con acqua e gas non pericolosi: 1,6 MPa (16 bar)

## ► Dimensioni e Kv

CODICE	DN	A [mm]	I [mm]	B [mm]	J [mm]	C [mm]	H [mm]	H' [mm]	Kv
R781PX013	15	65	17	71	33	44	ch.26	ch.24	4,8
R781PX014	20	75	21	83	39	52	ch.31	ch.30	8



## ► Testi di capitolato

### R781P-1

Valvola a sfera a squadra, con attacchi filettati femmina-femmina con calotta prigioniera e guarnizione di tenuta, specifica per impiego sotto caldaia e per collegamento contatori. Idonea per acqua per impianti di riscaldamento/raffrescam. e gas non pericolosi. In ottone UNI EN 12165 CW617N nichelato. Passaggio totale. Maniglia a farfalla ad una aletta in alluminio verniciato di colore rosso. Asta di comando con doppio O-Ring di tenuta. Dado con rivestimento anticorrosione, sigillo di garanzia ed ologramma. Campo di temperatura: -20÷120 °C (-20 °C con soluzioni glicolate al 50 %). Pressione massima di esercizio a 20 °C con acqua e gas non pericolosi: 1,6 MPa (16 bar).

⚠ Avvertenze per la sicurezza. L'installazione, la messa in servizio e la periodica manutenzione del prodotto devono essere eseguite da personale professionalmente abilitato, in accordo con i regolamenti nazionali e/o i requisiti locali. L'installatore qualificato deve adottare tutti gli accorgimenti necessari, incluso l'utilizzo di Dispositivi di Protezione Individuale, per assicurare la propria incolumità e quella di terzi. L'errata installazione può causare danni a persone, animali o cose nei confronti dei quali Giacomini S.p.A. non può essere considerata responsabile.

♻ Smaltimento imballo. Scatole in cartone: raccolta differenziata carta. Sacchetti in plastica e pluriball: raccolta differenziata plastica.

ℹ Altre informazioni. Per ulteriori informazioni consultare il sito [giacomini.com](http://giacomini.com) o contattare il servizio tecnico. Questa comunicazione ha valore indicativo. Giacomini S.p.A. si riserva il diritto di apportare in qualunque momento, senza preavviso, modifiche per ragioni tecniche o commerciali agli articoli contenuti nella presente comunicazione. Le informazioni contenute in questa comunicazione tecnica non esentano l'utilizzatore dal seguire scrupolosamente le normative e le norme di buona tecnica esistenti.

♻ Smaltimento del prodotto. Alla fine del suo ciclo di vita il prodotto non deve essere smaltito come rifiuto urbano. Può essere portato ad un centro speciale di riciclaggio gestito dall'autorità locale o ad un rivenditore che offre questo servizio.