

GE552Y124/125/126/127 (GE552-2)



Water
Management

Contaltri per acqua sanitaria per centralizzazione Wireless M-Bus

Scheda tecnica
05271T 11/2022



GE552Y124, GE552Y125
ACQUA FREDDA



GE552Y126, GE552Y127
ACQUA CALDA

Contaltri per acqua sanitaria **GE552-2** a getto unico, con quadrante asciutto e lettura diretta su 8 rulli numeratori. Quadrante orientabile su 360°. Predisposizione per modulo radio Wireless M-Bus (GE552Y016) o M-Bus via cavo (GE552Y014), da applicare ad incastro sul quadrante dei contaltri.

Versioni e codici

| CODICE | ATTACCHI | INTERASSE DI MONTAGGIO [mm] | TIPO DI ACQUA SANITARIA | CENTRALIZZAZIONE |
|-----------|----------|-----------------------------|-------------------------|------------------|
| GE552Y124 | DN15 | G 3/4" M | 110 | Fredda |
| GE552Y126 | DN15 | G 3/4" M | 110 | Calda |
| GE552Y125 | DN20 | G 1" M | 130 | Fredda |
| GE552Y127 | DN20 | G 1" M | 130 | Calda |

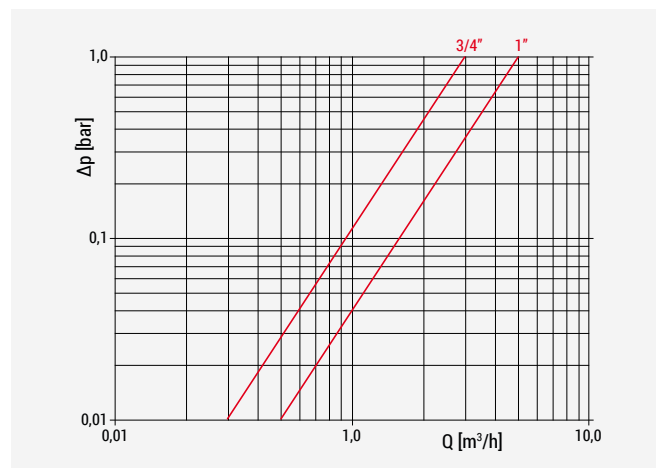
Accessori

- GE552Y014: modulo M-Bus cablato da installare sul quadrante dei contaltri
- GE552Y016: modulo Wireless M-Bus da installare sul quadrante dei contaltri

► Dati tecnici

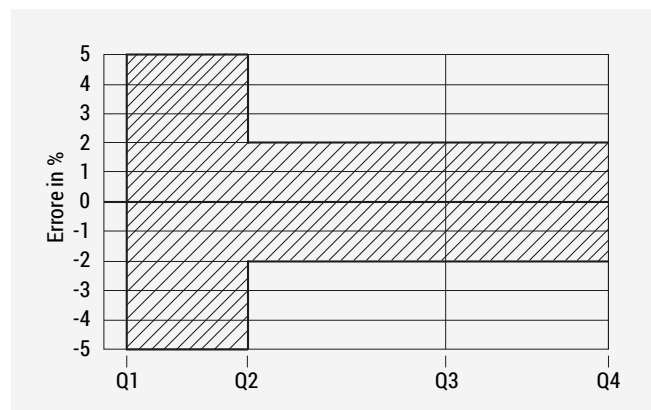
- Temperatura massima di esercizio:
30 °C per contaltri acqua fredda sanitaria
90 °C per contaltri acqua calda sanitaria
- Pressione massima di esercizio: 16 bar
- Possibilità di montaggio orizzontale o verticale
- Quadrante con totalizzatori meccanici con lancette per consumi parziali e per presenza flusso
- Marcatura CE (conformità direttiva MID)

Perdite di carico



| CODICE | Kv |
|-----------|-----|
| GE552Y124 | 3,0 |
| GE552Y126 | 3,0 |
| GE552Y125 | 5,0 |
| GE552Y127 | 5,0 |

Diagramma qualitativo dell'errore



GE552Y124, GE552Y126 (3/4")

| INSTALLAZIONE | Q3 [m³/h] | Q1 [m³/h] | Q2 [m³/h] | Q4 [m³/h] |
|---------------|-----------|-----------|-----------|-----------|
| Orizzontale | 2,5 | 0,025 | 0,04 | 3,1 |
| Verticale | 2,5 | 0,025 | 0,04 | 3,1 |

Q2 / Q1 = 1,6

Q3 / Q1 = 100 (installazione orizzontale)

Q3 / Q1 = 50 (installazione verticale)

GE552Y125, GE552Y127 (1")

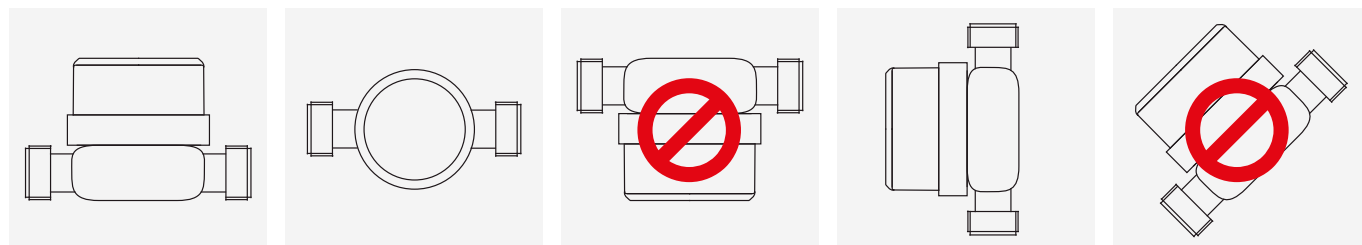
| INSTALLAZIONE | Q3 [m³/h] | Q1 [m³/h] | Q2 [m³/h] | Q4 [m³/h] |
|---------------|-----------|-----------|-----------|-----------|
| Orizzontale | 4,0 | 0,04 | 0,064 | 5 |
| Verticale | 4,0 | 0,04 | 0,064 | 5 |

Q2 / Q1 = 1,6

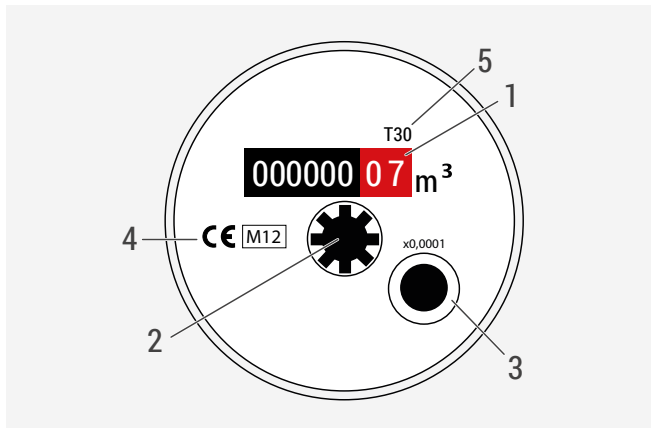
Q3 / Q1 = 100 (installazione orizzontale)

Q3 / Q1 = 50 (installazione verticale)

► Posizioni di installazione consentite



► Funzionamento



- | | |
|---|--|
| 1 | Totalizzatore meccanico a 8 cifre per la lettura del consumo cumulato (valore massimo 99999,99 m³) |
| 2 | Indicatore rotativo per il controllo della presenza del flusso |
| 3 | Totalizzatori per indicazione del consumo corrente in litri (1 giro = 0,1 litro) |
| 4 | Marcatura CE (MID) |
| 5 | Temperatura massima di esercizio: T30 per AFS / T90 per ACS |

Il contaltri è composto da una sezione di misura della portata in ottone che ospita la girante a getto singolo e da un totalizzatore protetto da una copertura trasparente in materiale plastico.

L'ingresso dispone di un filtro per trattenere le impurità di maggiori dimensioni ed evitarne l'ingresso nella camera di misurazione.

Il totalizzatore a 8 cifre visualizza il consumo di acqua sanitaria cumulato; è di tipo meccanico e non necessita di alcuna alimentazione.

Un indicatore rotativo segnala la presenza di flusso, mentre un totalizzatore indica il consumo corrente in litri.

► Centralizzazione dati

La centralizzazione dei dati può essere effettuata in 2 modi:

- tramite M-Bus cablato, installando sul quadrante dei contaltri il modulo **GE552Y014** e mettendolo in comunicazione con i componenti per centralizzazione **GE552-4**.
- tramite Wireless M-Bus, installando sul quadrante dei contaltri il modulo **GE552Y016** e mettendolo in comunicazione con i componenti per centralizzazione **GE552-W**.

Modulo M-Bus cablato GE552Y014



- Interfaccia: M-Bus
- Alimentazione: da rete M-Bus + batteria 3 V litio
- Durata batteria: 1 anno con bus scollegato (in condizioni ottimali)
- Lunghezza cavo: 2 m
- Portata: a seconda del Master M-Bus
- Campo di temperatura di funzionamento: 1÷55 °C
- Grado di protezione: IP65
- Dati trasmessi: volume (consumo), allarmi
- Allarmi: batteria scarica, rimozione modulo, tentata frode magnetica, superamento Qmax, eccesso flusso inverso, rilevazione perdita nell'impianto

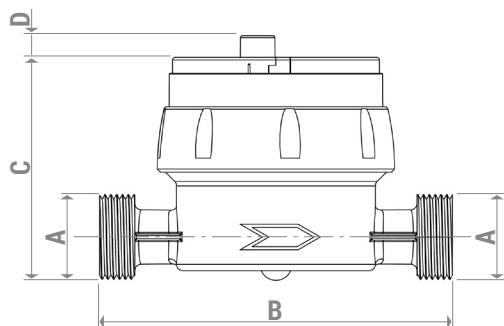
Modulo Wireless M-Bus GE552Y016



- Interfaccia radio: Wireless M-Bus conforme EN 13757-4 @868 MHz
- Potenza di trasmissione: ≤ 10 mW
- Alimentazione: batteria a litio 3,6 V
- Durata massima batteria: 10 anni (in condizioni ottimali)
- Configurazione: via radio con antenna e software dedicato
- Campo di temperatura di funzionamento: 1÷55 °C
- Grado di protezione: IP65
- Dati trasmessi: volume (consumo), quantità flusso inverso, storico fino 12 mesi, stato batteria allarmi
- Allarmi: batteria scarica, rimozione modulo, tentata frode magnetica, superamento Qmax, eccesso flusso inverso, rilevazione perdita nell'impianto

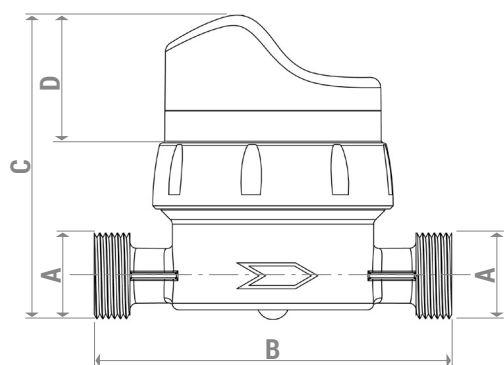
➤ Dimensioni

CONTALITRI GE552-2



| CODICE | ATTACCHI A | B [mm] | C [mm] | D [mm] |
|-----------|---------------|-----------|-----------|-----------|
| GE552Y124 | G 3/4"M | 110 | 69 | 7 |
| GE552Y126 | G 3/4"M | 110 | 69 | 7 |
| GE552Y125 | G 1"M | 130 | 73 | 7 |
| GE552Y127 | G 1"M | 110 | 73 | 7 |

CONTALITRI + MODULO M-BUS VIA CAVO GE552Y014 - CONTALITRI + MODULO WIRELESS M-BUS GE552Y016



| CODICE | ATTACCHI A | B [mm] | C [mm] | D [mm] |
|-----------------------------|---------------|-----------|-----------|-----------|
| GE552Y124/126 +GE552Y014 | G 3/4"M | 110 | 94 | 29 |
| GE552Y125/127 +GE552Y014 | G 1"M | 130 | 98 | 29 |
| GE552Y124/126 +GE552Y016 | G 3/4"M | 110 | 85 | 21 |
| GE552Y125/127 +GE552Y016 | G 1"M | 130 | 89 | 21 |

➤ Conformità alla Direttiva MID

Se adoperati per transazioni commerciali, i contalitri sono classificati come strumenti di misura soggetti alle regole della metrologia legale. I contalitri sanitari GE552Y124-125-126-127 sono conformi ai requisiti della Direttiva 2014/32/EU relativa agli strumenti di misura (Direttiva MID - Measurement Instrument Directive), recepita in Italia per mezzo del Decreto Legislativo 2 febbraio 2007, n. 22 (Gazzetta Ufficiale n. 64 del 17 marzo 2007) e successivo aggiornamento Decreto Legislativo 84/2016. Il certificato di conformità 0119-SJ-A011-08 è stato rilasciato dall'istituto Czech Metrological Institute.

NOTA. La marcatura metrologica supplementare è riportata sul frontale di ogni apparecchio di fianco al marchio CE ed è costituita da una "M" affiancata alle ultime due cifre dell'anno di apposizione della marcatura iscritti in un rettangolo.

➤ Riferimenti normativi

- Marcatura CE
- Direttiva MID (2014/32/EU)

► Testi di capitolato

GE552Y124

Contaltri acqua fredda sanitaria a getto singolo. Attacchi G 3/4" M. DN15. Quadrante asciutto e orientabile su 360° con lettura diretta su 8 rulli numeratori. Portata permanente 2,5 m³/h. Interasse di montaggio 110 mm. Temperatura massima di esercizio 30 °C. Pressione massima di esercizio 16 bar. Marcatura CE (conformità direttiva MID). Predisposizione per montaggio modulo Wireless M-Bus GE552Y016 o modulo M-Bus via cavo GE552Y014, da applicare ad incastro sul quadrante del contaltri.

GE552Y126

Contaltri acqua calda sanitaria a getto singolo. Attacchi G 3/4" M. DN15. Quadrante asciutto e orientabile su 360° con lettura diretta su 8 rulli numeratori. Portata permanente 2,5 m³/h. Interasse di montaggio 110 mm. Temperatura massima di esercizio 90 °C. Pressione massima di esercizio 16 bar. Marcatura CE (conformità direttiva MID). Predisposizione per montaggio modulo Wireless M-Bus GE552Y016 o modulo M-Bus via cavo GE552Y014, da applicare ad incastro sul quadrante del contaltri.

GE552Y125

Contaltri acqua fredda sanitaria a getto singolo. Attacchi G 1" M. DN20. Quadrante asciutto e orientabile su 360° con lettura diretta su 8 rulli numeratori. Portata permanente 4,0 m³/h. Interasse di montaggio 110 mm. Temperatura massima di esercizio 30 °C. Pressione massima di esercizio 16 bar. Marcatura CE (conformità direttiva MID). Predisposizione per montaggio modulo Wireless M-Bus GE552Y016 o modulo M-Bus via cavo GE552Y014, da applicare ad incastro sul quadrante del contaltri.

GE552Y127

Contaltri acqua calda sanitaria a getto singolo. Attacchi G 1" M. DN20. Quadrante asciutto e orientabile su 360° con lettura diretta su 8 rulli numeratori. Portata permanente 4,0 m³/h. Interasse di montaggio 110 mm. Temperatura massima di esercizio 90 °C. Pressione massima di esercizio 16 bar. Marcatura CE (conformità direttiva MID). Predisposizione per montaggio modulo Wireless M-Bus GE552Y016 o modulo M-Bus via cavo GE552Y014, da applicare ad incastro sul quadrante del contaltri.

GE552Y014

Modulo M-Bus da applicare ad incastro sul quadrante del contaltri GE552Y124-125-126-127 per centralizzare i dati tramite cavo M-Bus.

GE552Y016

Modulo Wireless M-Bus da applicare ad incastro sul quadrante del contaltri GE552Y124-125-126-127 per centralizzare i dati tramite connessione Wireless M-Bus.

⚠ **Avvertenze per la sicurezza.** L'installazione, la messa in servizio e la periodica manutenzione del prodotto devono essere eseguite da personale professionalmente abilitato, in accordo con i regolamenti nazionali e/o i requisiti locali. L'installatore qualificato deve adottare tutti gli accorgimenti necessari, incluso l'utilizzo di Dispositivi di Protezione Individuale, per assicurare la propria incolumità e quella di terzi. L'errata installazione può causare danni a persone, animali o cose nei confronti dei quali Giacomini S.p.A. non può essere considerata responsabile.

♻ **Smaltimento imballo.** Scatole in cartone: raccolta differenziata carta. Sacchetti in plastica e pluriball: raccolta differenziata plastica.

ℹ **Altre informazioni.** Per ulteriori informazioni consultare il sito giacomini.com o contattare il servizio tecnico. Questa comunicazione ha valore indicativo. Giacomini S.p.A. si riserva il diritto di apportare in qualunque momento, senza preavviso, modifiche per ragioni tecniche o commerciali agli articoli contenuti nella presente comunicazione. Le informazioni contenute in questa comunicazione tecnica non esentano l'utilizzatore dal seguire scrupolosamente le normative e le norme di buona tecnica esistenti.

♻ **Smaltimento del prodotto.** Alla fine del suo ciclo di vita il prodotto non deve essere smaltito come rifiuto urbano. Può essere portato ad un centro speciale di riciclaggio gestito dall'autorità locale o ad un rivenditore che offre questo servizio.