

## Paletta di ricambio GE500Y322 Flussostato GE500Y323

Scheda tecnica  
1046IT 02/2021



GE500Y323



GE500Y322

### Versioni e codici

CODICE	DN	ATTACCHI
GE500Y323	15	G 3/4" M
GE500Y322	Paletta di ricambio per flussostato GE500Y319 e GE500Y323	

### Installazione

Il flussostato GE500Y323 può essere installato su qualsiasi tubazione, prestando attenzione al senso di flusso indicato sul cappuccio superiore.

### Dati tecnici

#### Specifiche tecniche

- Campo di temperatura: 5÷90 °C
- Campo di temperatura ambiente: -25÷70 °C
- Pressione massima di esercizio: 10 bar
- Portata di attivazione in posizione verticale con flusso verso l'alto: 2,75 L/min ÷ 10 %
- Portata massima: 40 L/min

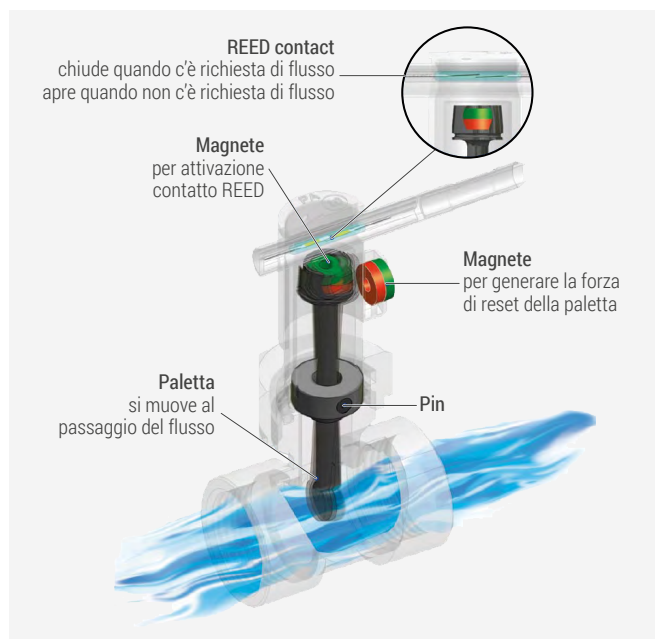
#### Dati elettrici

- Conessioni elettriche: cavo rivestito in PVC, lunghezza 1,5 m
- Contatto di commutazione: max. 1 A, max. 230 Vac, 48 Vdc
- Potenza elettrica: max. 26 VA, 20 W
- Grado di protezione EN 60529: IP65
- Classe di protezione EN 60730-1: Classe II

#### Materiali

- Corpo paletta: PPE+PS Noryl 30 %
- Corpo a Tee: ottone UNI EN 12165 - CW617N
- Magnete: ferrite dura
- O-Ring: NBR

## ► Funzionamento



Il flussostato è dotato di un esclusivo sistema a paletta; il mono-pezzo include una paletta sull'estremità a contatto con il flusso, che ruota centralmente e un magnete sull'estremità opposta.

Sopra il magnete si trova un contatto per interruttore reed, isolato all'esterno della camera di flusso.

Un secondo magnete produce la forza necessaria per resettare la paletta sulla posizione flusso zero.

Quando il flusso spinge contro la paletta, essa si allontana.

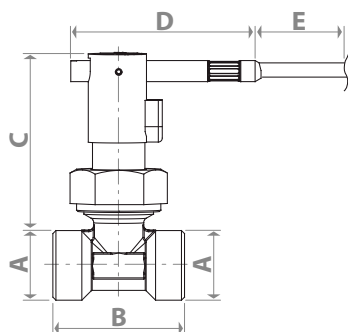
Questa operazione cambia la posizione del magnete rispetto al contatto reed e attiva l'interruttore.

Quando il flusso viene interrotto, la paletta ritorna alla posizione di partenza, invertendo la posizione del contatto reed.

I due magneti che si respingono l'un l'altro producono la forza necessaria per riportare il magnete in posizione.

L'uso di una forza magnetica al posto della tradizionale molla a balestra rende l'interruttore notevolmente più stabile nel tempo e meno sensibile ai picchi di pressione.

## ► Dimensioni



CODICE	A [mm]	B [mm]	C [mm]	D [mm]	E [m]
GE500Y323	G 3/4" M	50	74	53	1,5

## ► Certificazione WRAS

CODICE	NUMERO CERTIFICATO
GE500Y323	1605300

## ► Testi di capitolato

### GE500Y323

Flussostato con corpo a T, in ottone, con attacchi filettati G 3/4" M e cavo di collegamento da 1,5 m. Campo di temperatura: 5+90 °C. Pressione massima di esercizio: 10 bar. Campo di portata: 2,75 ÷ 40 l/min.

### GE500Y322

Paletta di ricambio per flussostato GE500Y319 e GE500Y323.

**⚠ Avvertenze per la sicurezza.** L'installazione, la messa in servizio e la periodica manutenzione del prodotto devono essere eseguite da personale professionalmente abilitato, in accordo con i regolamenti nazionali e/o i requisiti locali. L'installatore qualificato deve adottare tutti gli accorgimenti necessari, incluso l'utilizzo di Dispositivi di Protezione Individuale, per assicurare la propria incolumità e quella di terzi. L'errata installazione può causare danni a persone, animali o cose nei confronti dei quali Giacomini S.p.A. non può essere considerata responsabile.

**♻ Smaltimento imballo.** Scatole in cartone: raccolta differenziata carta. Sacchetti in plastica e pluriball: raccolta differenziata plastica.

**ℹ Altre informazioni.** Per ulteriori informazioni consultare il sito [giacomini.com](http://giacomini.com) o contattare il servizio tecnico. Questa comunicazione ha valore indicativo. Giacomini S.p.A. si riserva il diritto di apportare in qualunque momento, senza preavviso, modifiche per ragioni tecniche o commerciali agli articoli contenuti nella presente comunicazione. Le informazioni contenute in questa comunicazione tecnica non esentano l'utilizzatore dal seguire scrupolosamente le normative e le norme di buona tecnica esistenti.

**♻ Smaltimento del prodotto.** Alla fine del suo ciclo di vita il prodotto non deve essere smaltito come rifiuto urbano. Può essere portato ad un centro speciale di riciclaggio gestito dall'autorità locale o ad un rivenditore che offre questo servizio.