

R599



Energy
Management

Cassetta in plastica con portello e telaio *Plastic cabinet with frame and door*

Scheda tecnica/Istruzione
Datasheet/Instruction
1142ML 05/2025



Cassetta in plastica, con portello e telaio.
Chiusura portello ad aggancio rapido, senza fissaggio con viti.

*Plastic cabinet with frame and door.
Quick-release door closure, without screw fastening.*

Versioni e codici

Versions and product codes

CODICE PRODUCT CODE	DIMENSIONI (L x A x P) DIMENSIONS (L x H x D) [mm]	UTILIZZO USE
R599Y001	400 x 300 x 90	Per collettori R580C, R585C, R585CS, R580C-1, R585C-1, R580C-2, R585C-2 For R580C, R585C, R585CS, R580C-1, R585C-1, R580C-2, R585C-2 manifolds

Codici di completamento

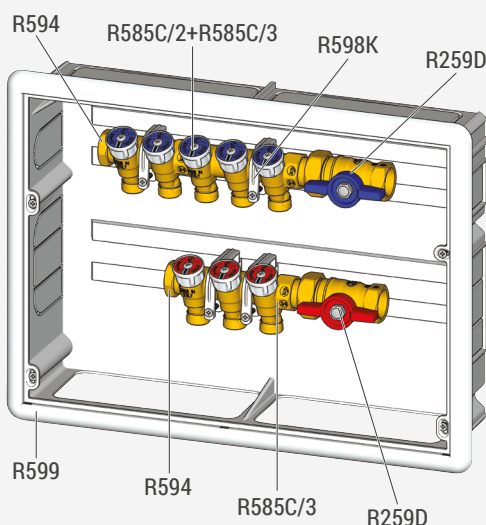
- R598KY001: coppia di supporti per collettori da 3/4"
- R598KY002: coppia di supporti per collettori da 1"

Completion codes

- R598KY001: pair of supports for 3/4" manifolds
- R598KY002: pair of supports for 1" manifolds

Esempio di installazione

Installation example



Il montaggio dei collettori all'interno della cassetta R599, mediante gli appositi supporti scorrevoli R598K, avviene su guide orizzontali e quindi senza vincoli di posizionamento. Sfruttando le ampie aperture ricavate sul fondo della cassetta, inoltre, si possono comodamente installare collettori con interassi differenti.

L'apertura del portello può essere effettuata senza l'utilizzo di alcun utensile, per consentire un rapido intervento sui rubinetti di intercettazione, mentre la chiusura viene mantenuta grazie a solidi incastri ricavati sulla superficie del telaio.

Nell'immagine di esempio sono illustrati i collettori R585C completi di tappi terminali R594 e valvole a sfera R259D, montati all'interno della cassetta R599.

Per le utenze per acqua fredda sanitaria sono stati utilizzati due collettori R585C da 3 e 2 stacchi, montati in serie tra loro. Per le utenze per acqua calda sanitaria invece, è stato utilizzato un collettore R585C da 3 stacchi.

The assembly of the manifolds inside the R599 cabinet using the appropriate R598K sliding supports is carried out using horizontal guide rails, and therefore without constraints on positioning.

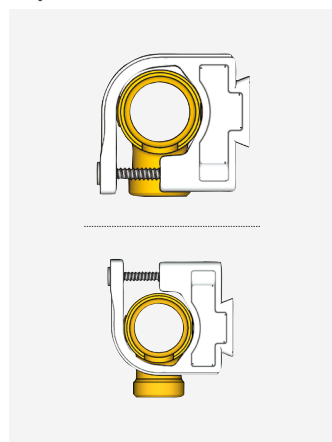
In addition, by taking advantage of the large openings in the lower part of the cabinet, users can easily install manifolds with different center distances.

The cabinet door can be opened without the need of special tools, with a view to enabling rapid intervention to be carried out on the shut-off cocks, whilst closure is maintained by the solid joints attached to the surface of the frame.

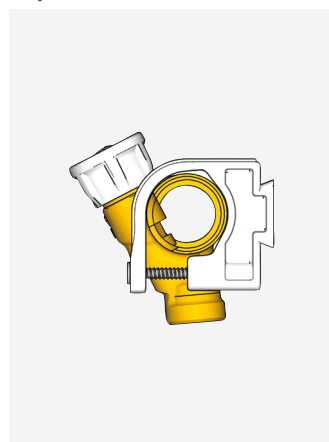
The example image shows the R585C manifolds with R594 end caps and R259D ball valves, installed in the R599 cabinet. For cold domestic water are used two R585C manifolds with 2 and 3 outlets, mounted in series with each other.

For hot domestic water is used a R585C manifold with 3 outlets.

Installazione clip con R580C
Clip installation with R580C

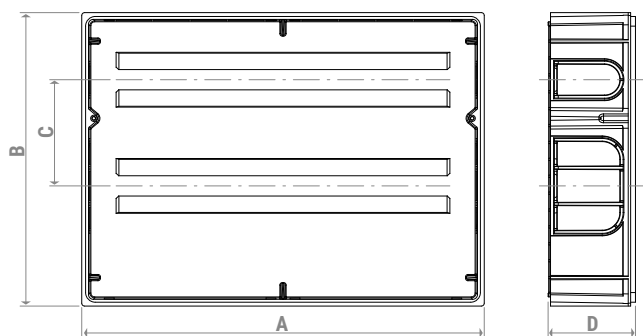


Installazione clip con R585C
Clip installation with R585C



➤ Dimensioni

R599



➤ Dimensions

CODICE PRODUCT CODE	A [mm]	B [mm]	C [mm]	D [mm]
R599Y001	417	304	110	90

➤ Testi di capitolato

R599

Cassetta in plastica, con portello e telaio. Chiusura portello ad aggancio rapido, senza fissaggio con viti. Dimensioni 400 x 300 x 90 mm. Da completare con supporti R598K.

➤ Product specifications

R599

Plastic cabinet with frame and door. Quick-release door closure, without screw fastening. Dimensions 400 x 300 x 90 mm. To be completed with R598K supports.

⚠ Avvertenze per la sicurezza. L'installazione, la messa in servizio e la periodica manutenzione del prodotto devono essere eseguite da personale professionalmente abilitato, in accordo con i regolamenti nazionali e/o i requisiti locali. L'installatore qualificato deve adottare tutti gli accorgimenti necessari, incluso l'utilizzo di Dispositivi di Protezione Individuale, per assicurare la propria incolumità e quella di terzi. L'errata installazione può causare danni a persone, animali o cose nei confronti dei quali Giacomini S.p.A. non può essere considerata responsabile.

♻ Smaltimento imballo. Scatole in cartone: raccolta differenziata carta. Sacchetti in plastica e pluriball: raccolta differenziata plastica.

♻ Smaltimento del prodotto. Alla fine del suo ciclo di vita il prodotto non deve essere smaltito come rifiuto urbano. Può essere portato ad un centro speciale di riciclaggio gestito dall'autorità locale o ad un rivenditore che offre questo servizio.

ℹ Altre informazioni. Per ulteriori informazioni consultare il sito giacomini.com o contattare il servizio tecnico. Questa comunicazione ha valore indicativo. Giacomini S.p.A. si riserva il diritto di apportare in qualunque momento, senza preavviso, modifiche per ragioni tecniche o commerciali agli articoli contenuti nella presente comunicazione. Le informazioni contenute in questa comunicazione tecnica non esentano l'utilizzatore dal seguire scrupolosamente le normative e le norme di buona tecnica esistenti.

⚠ Safety Warning. Installation, commissioning and periodical maintenance of the product must be carried out by qualified operators in compliance with national regulations and/or local standards. A qualified installer must take all required measures, including use of Individual Protection Devices, for his and others' safety. An improper installation may damage people, animals or objects towards which Giacomini S.p.A. may not be held liable.

♻ Package Disposal. Carton boxes: paper recycling. Plastic bags and bubble wrap: plastic recycling.

♻ Product Disposal. Do not dispose of product as municipal waste at the end of its life cycle. Dispose of product at a special recycling platform managed by local authorities or at retailers providing this type of service.

ℹ Additional information. For more information, go to giacomini.com or contact our technical assistance service. This document provides only general indications. Giacomini S.p.A. may change at any time, without notice and for technical or commercial reasons, the items included herewith. The information included in this technical sheet do not exempt the user from strictly complying with the rules and good practice standards in force.