

R595-1, R595T, R595P



Gestion
De l'eau

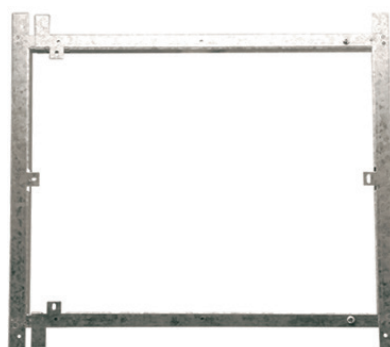
Coffret en plastique avec couvercle

Fiche technique/Mode d'emploi
1198FR 05/2026



R595-1

Coffret en plastique avec couvercle, pour collecteurs. Fixation du couvercle à l'aide de vis.



R595T

Cadre métallique réglable pour masquer les renforcements des collecteurs. À utiliser avec les couvercles en plastique R595P.



R595P

Couvercle en plastique pour coffret R595-1 ou pour cadre métallique R595T. Complet avec vis de fixation.

Version et code

SERIE	CODE	DIMENSIONS (L x A x P) [mm]	ENTRAXE DES CROCHETS [mm]	UTILISATION Pour collecteur type
R595-1	R595AY002	370 x 300 x 90	Guide coulissant	- collecteurs en barre 3/4",
	R595BY002	520 x 300 x 90		- collecteurs modulaires DN25,
	R595CY002	670 x 300 x 90		- collecteurs R580C, R585C, R580C-1, R585C-1, R580C-2, R585C-2, R585CS (3/4" et 1")
R595T	R585TY001	357-657 x 287 x 18 (niche)	-	À utiliser avec les couvercles en plastique R595P.
R595P	R595PY001	370 x 300	-	À utiliser avec le cadre métallique R595T ou comme pièce de rechange pour les coffrets R595-1.
	R595PY002	520 x 300		
	R595PY003	670 x 300		

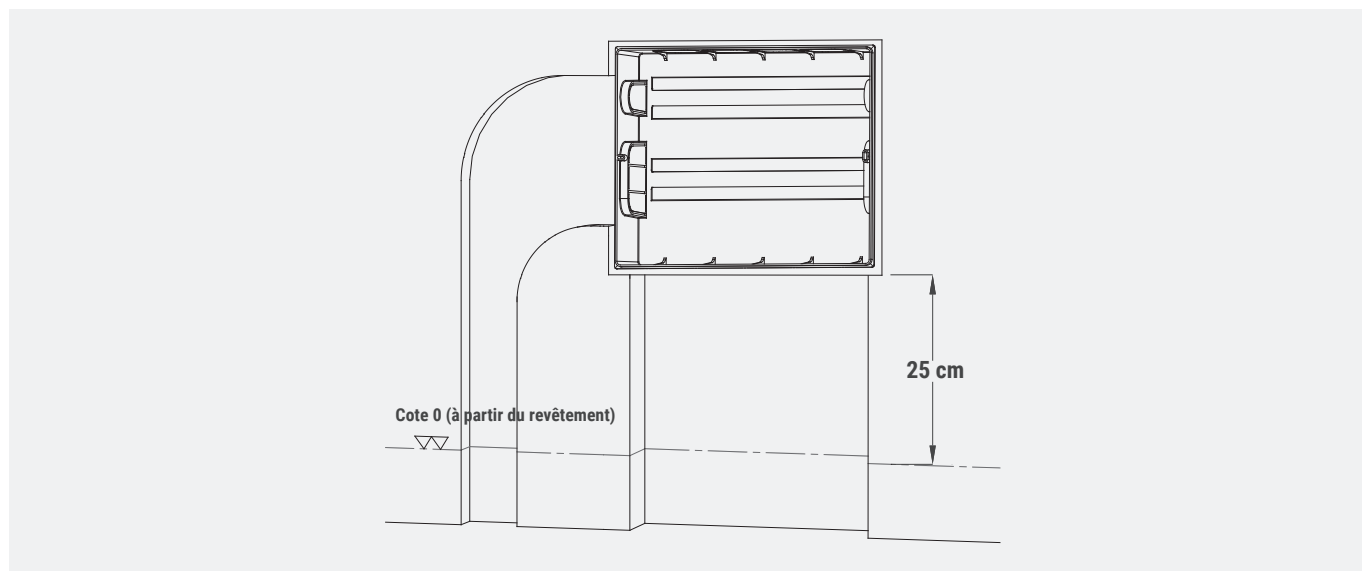
Codes complémentaires

- R598KY001 : paire de supports pour collecteurs de 3/4"
- R598KY002 : paire de supports pour collecteurs de 1"

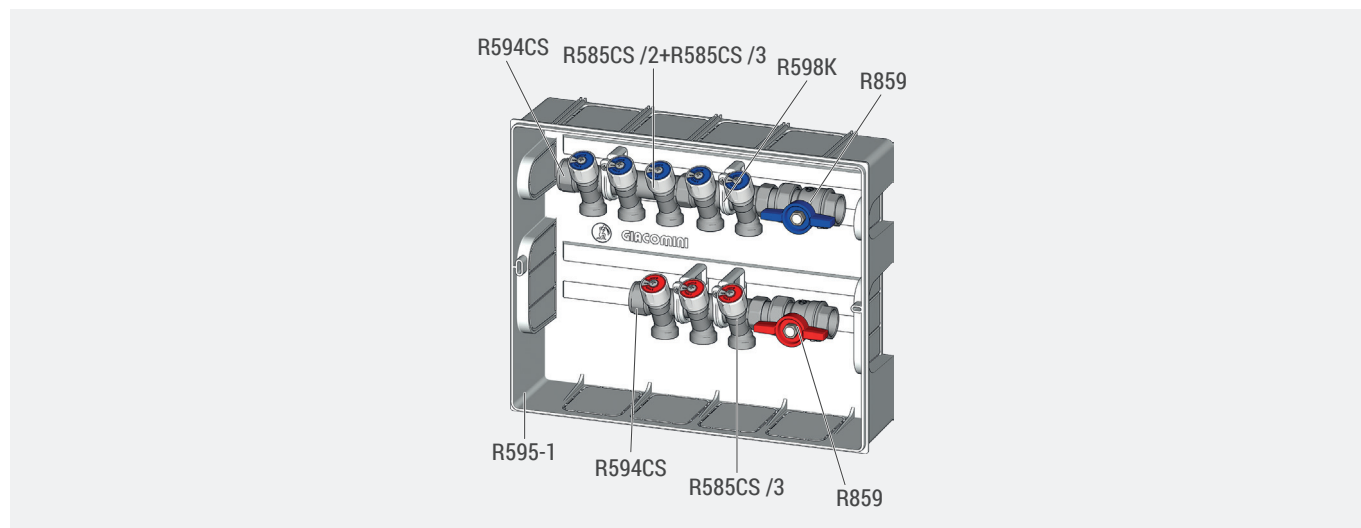
➤ Installation

Le coffret mesure 9 cm de largeur et son emplacement doit être soigneusement évalué, en privilégiant les murs dont l'épaisseur totale (y compris le revêtement et le carrelage) est inférieure à 10 cm.

Le coffret doit être encastré dans le mur, avec sa partie inférieure à 25 cm du sol fini, afin de faciliter la pose des conduits de distribution (et de permettre leur retrait dans le cas de systèmes de conduits amovibles).



Exemple d'installation



Le montage des collecteurs à l'intérieur du coffret R595-1, à l'aide des supports coulissants R598K prévus à cet effet, s'effectue sur des guides horizontaux et donc sans contraintes de positionnement.

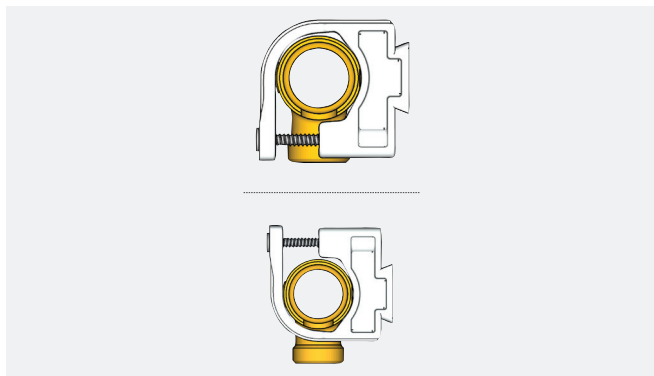
De plus, grâce aux larges ouvertures pratiquées au fond du coffret, il est possible d'installer facilement des collecteurs avec des entraxes différents.

Le schéma illustre les collecteurs R585CS équipés de bouchons d'extrémité R594CS et de vannes à sphère R859, montés à l'intérieur du coffret R595-1.

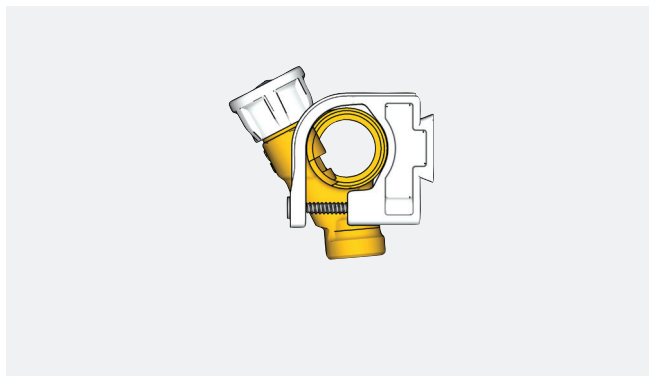
Pour les utilisateurs d'eau froide sanitaire, deux collecteurs R585CS à 3 et 2 sorties, montés en série, ont été utilisés.

Pour les utilisateurs d'eau chaude sanitaire, en revanche, un collecteur R585CS à 3 sorties a été utilisé.

Installation du support R598K avec collecteurs SANS robinet d'arrêt

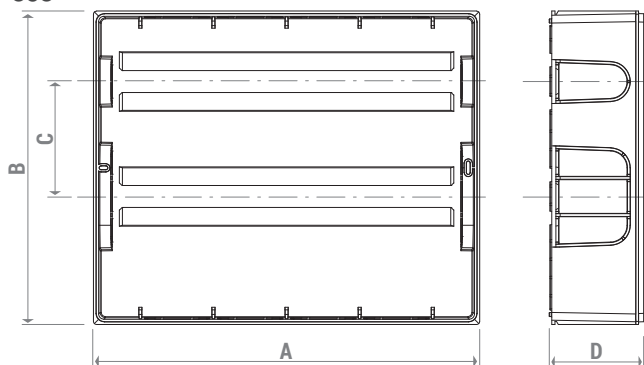


Installation du support R598K sur collecteurs AVEC robinets d'arrêt

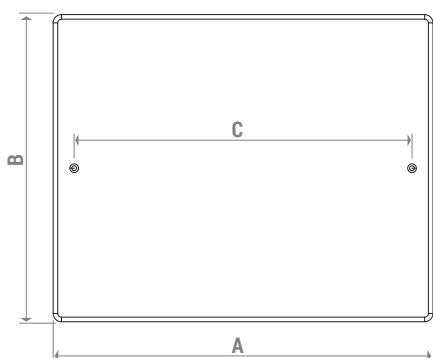


➤ Dimensions

R595-1



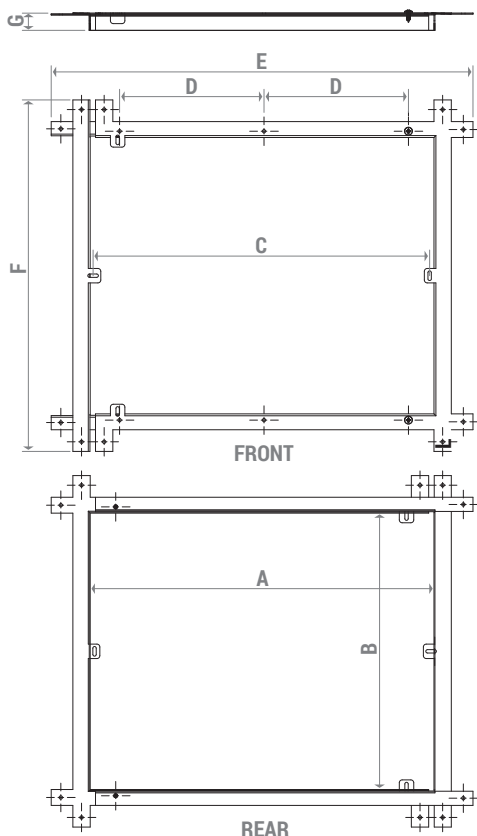
R595P



COFFRET	A [mm]	B [mm]	C [mm]	D [mm]
R595AY002	370	300	110	90
R595BY002	520	300	110	90
R595CY002	670	300	110	90

COUVERCLE	COFFRET	A [mm]	B [mm]	C [mm]
R595PY001	R595AY002	390	315	348
R595PY002	R595BY002	540	315	498
R595PY003	R595CY002	690	315	648

R595T



CODE CADRE	DIMENSION DU RENFORCEMENT		COUVERCLE	ENCOMBREMENT EXTÉRIEUR			
	A [mm]	B [mm]	C [mm]	D [mm]	E [mm]	F [mm]	G [mm]
R595TY001	min.357 max.657	287	min.346-353 max.646-653	150	min.438 max.693	365	18

➤ Spécifications du produit

R595-1

Coffret en plastique avec couvercle. Fixation du couvercle à l'aide de vis. Pour collecteurs de 3/4" ou 1", collecteurs modulaires DN25, collecteurs composables R580C, R585C, R580C-1, R585C-1, R580C-2, R585C-2, R585CS. Profondeur 90 mm. À compléter avec les supports R598K.

R595P

Couvercle en plastique pour coffret R595-1 ou pour cadre métallique R595T. Livré complet avec vis de fixation.

R595T

Cadre métallique réglable pour masquer les renforcements des collecteurs. À utiliser avec les couvercles en plastique R595P.

⚠ Avvertenze per la sicurezza. L'installazione, la messa in servizio e la periodica manutenzione del prodotto devono essere eseguite da personale professionalmente abilitato, in accordo con i regolamenti nazionali e/o i requisiti locali. L'installatore qualificato deve adottare tutti gli accorgimenti necessari, incluso l'utilizzo di Dispositivi di Protezione Individuale, per assicurare la propria incolumità e quella di terzi. L'errata installazione può causare danni a persone, animali o cose nei confronti dei quali Giacomini S.p.A. non può essere considerata responsabile.

♻️ Smaltimento imballo. Scatole in cartone: raccolta differenziata carta. Sacchetti in plastica e pluriball: raccolta differenziata plastica.

♻️ Smaltimento del prodotto. Alla fine del suo ciclo di vita il prodotto non deve essere smaltito come rifiuto urbano. Può essere portato ad un centro speciale di riciclaggio gestito dall'autorità locale o ad un rivenditore che offre questo servizio.

ℹ️ Altre informazioni. Per ulteriori informazioni consultare il sito giacomini.com o contattare il servizio tecnico. Questa comunicazione ha valore indicativo. Giacomini S.p.A. si riserva il diritto di apportare in qualunque momento, senza preavviso, modifiche per ragioni tecniche o commerciali agli articoli contenuti nella presente comunicazione. Le informazioni contenute in questa comunicazione tecnica non esentano l'utilizzatore dal seguire scrupolosamente le normative e le norme di buona tecnica esistenti.

⚠ Safety warning. Installation, commissioning and periodical maintenance of the product must be carried out by qualified operators in compliance with national regulations and/or local standards. A qualified installer must take all required measures, including use of Individual Protection Devices, for his and others' safety. An improper installation may damage people, animals or objects towards which Giacomini S.p.A. may not be held liable.

♻️ Package Disposal. Carton boxes: paper recycling. Plastic bags and bubble wrap: plastic recycling.

♻️ Product Disposal. Do not dispose of product as municipal waste at the end of its life cycle. Dispose of product at a special recycling platform managed by local authorities or at retailers providing this type of service.

ℹ️ Additional information. For more information, go to giacomini.com or contact our technical assistance service. This document provides only general indications. Giacomini S.p.A. may change at any time, without notice and for technical or commercial reasons, the items included herewith. The information included in this technical sheet do not exempt the user from strictly complying with the rules and good practice standards in force.